

建築条件付売地  
新宿区若松町Part2  
全1区画

都営大江戸線  
『若松河田』 駅徒歩 2分  
『牛込柳町』 駅徒歩 9分  
東京メトロ東西線  
『早稲田』 駅徒歩 11分

土地価格  
**4,720** 万円

Property Overview

地名地番 / 新宿区若松町  
住居表示 / 新宿区若松町  
用途地域 / 第1種住居地域  
建ぺい率 / 60% 容積率 / 300%  
防火指定 / 準防火地域 高度指定 / 第2種高度地区  
地目 / 宅地 土地権利 / 所有権  
都市計画 / 市街化区域 構造 / 木造3階建  
道路 / 南側:私道 SB後幅員約3m  
設備 / 都市ガス・東京電力・公共上下水道  
完成・引渡 / 2022年11月上旬完成予定

Life Information

余丁町小学校 《約 200m (徒歩 3分)》  
新宿中学校 《約 840m (徒歩 11分)》  
国立国際医療研究センター病院 《約 290m (徒歩 4分)》  
ライフ 若松河田駅前店 《約 100m (徒歩 2分)》

セミ オーダー ハウス  
《Semi Order House》

あなたの Style で  
My Home をつくる  
「選ぶ」が楽しい  
Semi - Order House

お気軽にご相談下さい!

①間取りが自由  
部屋の収納をもっと増やしたい。  
玄関を広くしたい。車庫スペースを広くしたい など

②カラーセレクトが自由  
フローリング・トイレ・お風呂を自分の好きな色に。  
扉やクロスも自由に変更可能。

③設備セレクトが自由  
コンセントは多めに欲しい。テレビは壁掛けにしたい。  
USBケーブルを最初からつけたい など

最寄り駅まで徒歩2分 南向きの新邸宅  
建物参考プランは2種類ございます



※司法書士・土地家屋調査士・火災保険加入会社は、売主指定とさせていただきます。

Vibration Control  
制震装置【MAMORY】  
『繰り返す地震から、住まいと生活を守る』  
熊本城を守る地震対策があなたの住まいを守る。  
「熊本城」が選んだのは、住友ゴムの制震ダンパー。震度7の揺れ幅を最大89%<sup>\*1</sup>吸収します。  
熊本城大天守には「MAMORY」と同じ高減衰ゴムを利用した制震ダンパーが採用されています。

Equipment

外壁通気工法	24H換気	システムキッチン	断熱浴槽	MHOTIN床暖房	シャワートイレ(温水便座)	食器洗浄乾燥機	全サッシ網戸付	ECOジョーズ	浴室換気乾燥機	断熱玄関ドア	ヘアガラス(Low-e)	カラーモニター付インターホン	LED照明
--------	-------	----------	------	-----------	---------------	---------	---------	---------	---------	--------	--------------	----------------	-------

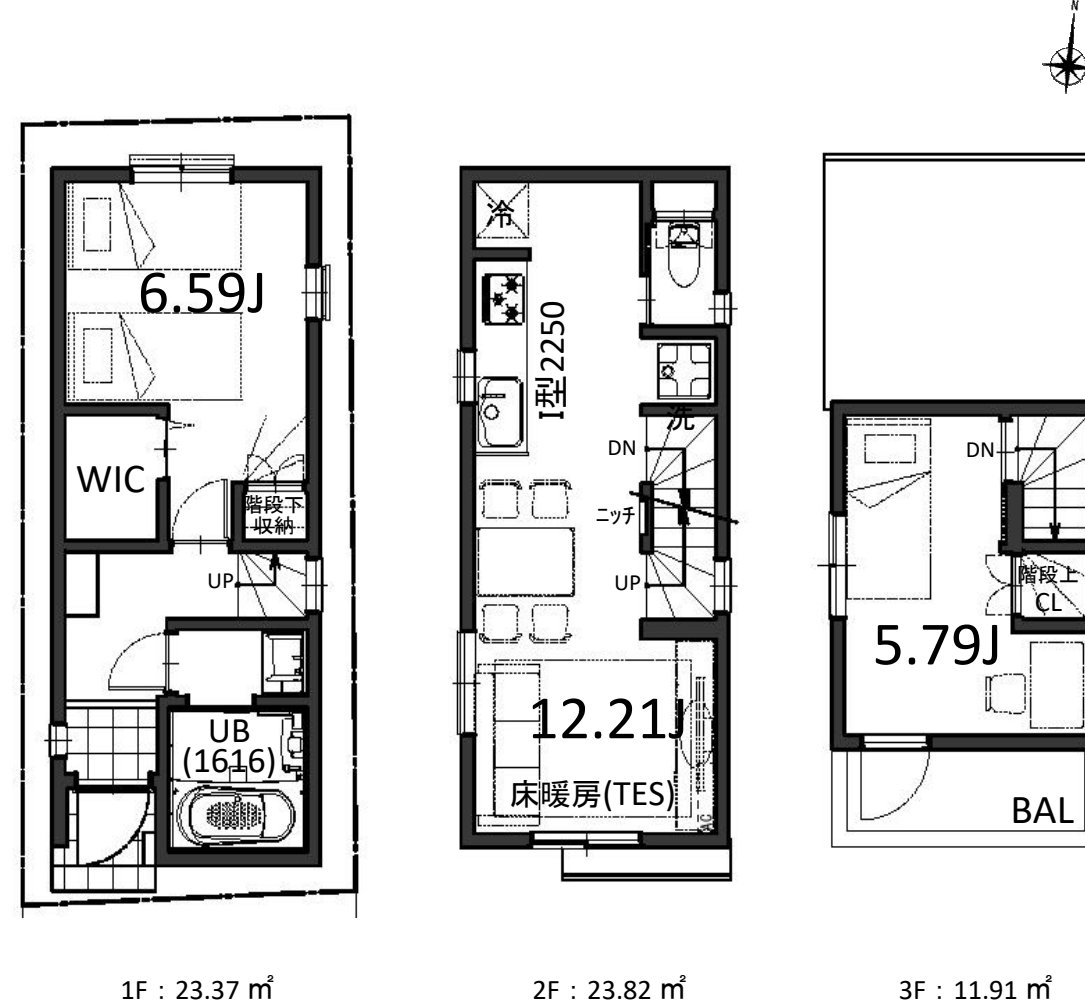
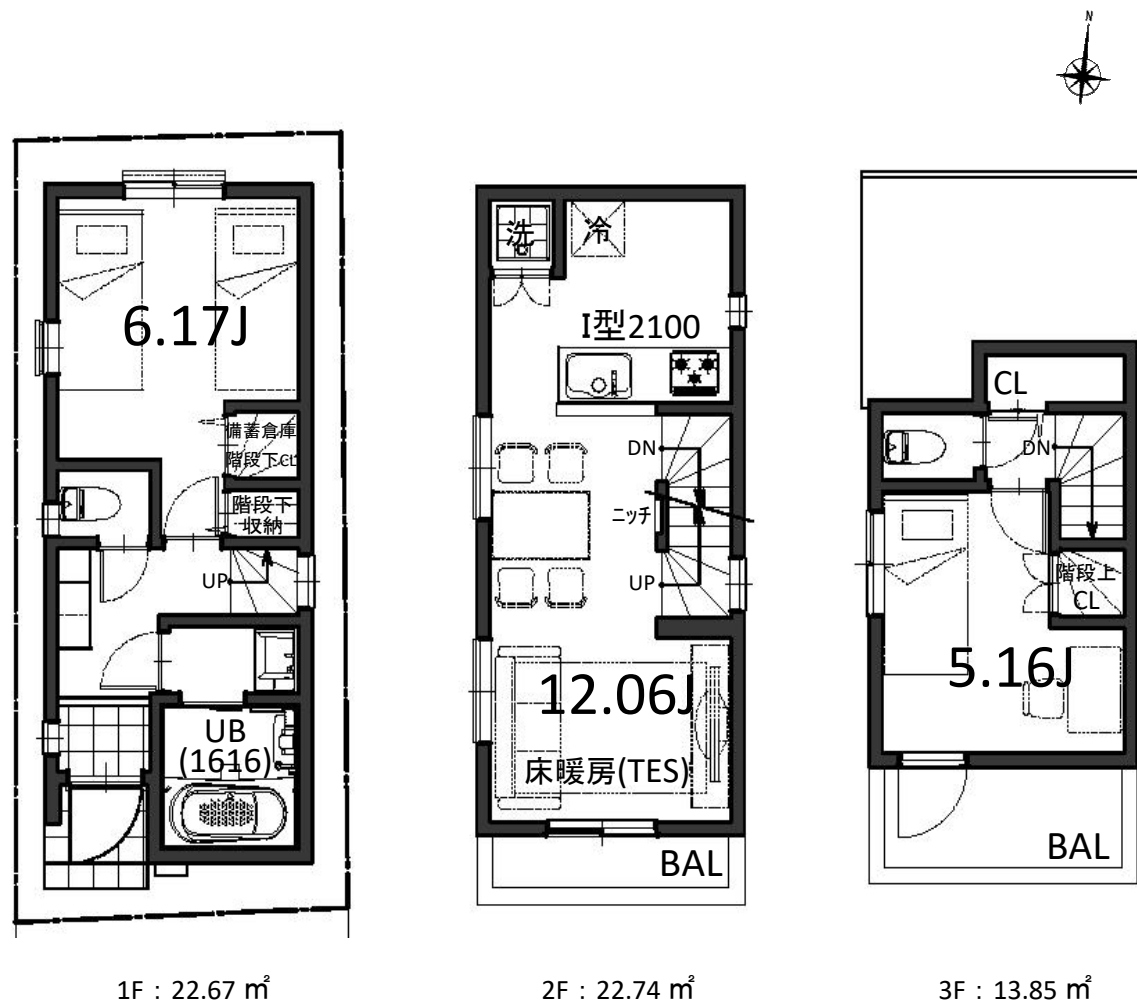
瑕疵担保保険付 地盤保証20年付

合計価格 **6,480**万円(税込)

建物参考価格：1,760万円(税込)

【 建物参考プラン① 】 土地面積：36.47㎡ 建物面積：59.26㎡

【 建物参考プラン② 】 土地面積：36.47㎡ 建物面積：59.10㎡



3階ワイドバルコニーが魅力的 トイレ2箇所設置  
カウンターキッチンタイプのプランはいかがでしょう

2階リビングフロアにトイレを設けた便利プラン  
1階主寝室にW I Cを設けた収納たっぷりプランです